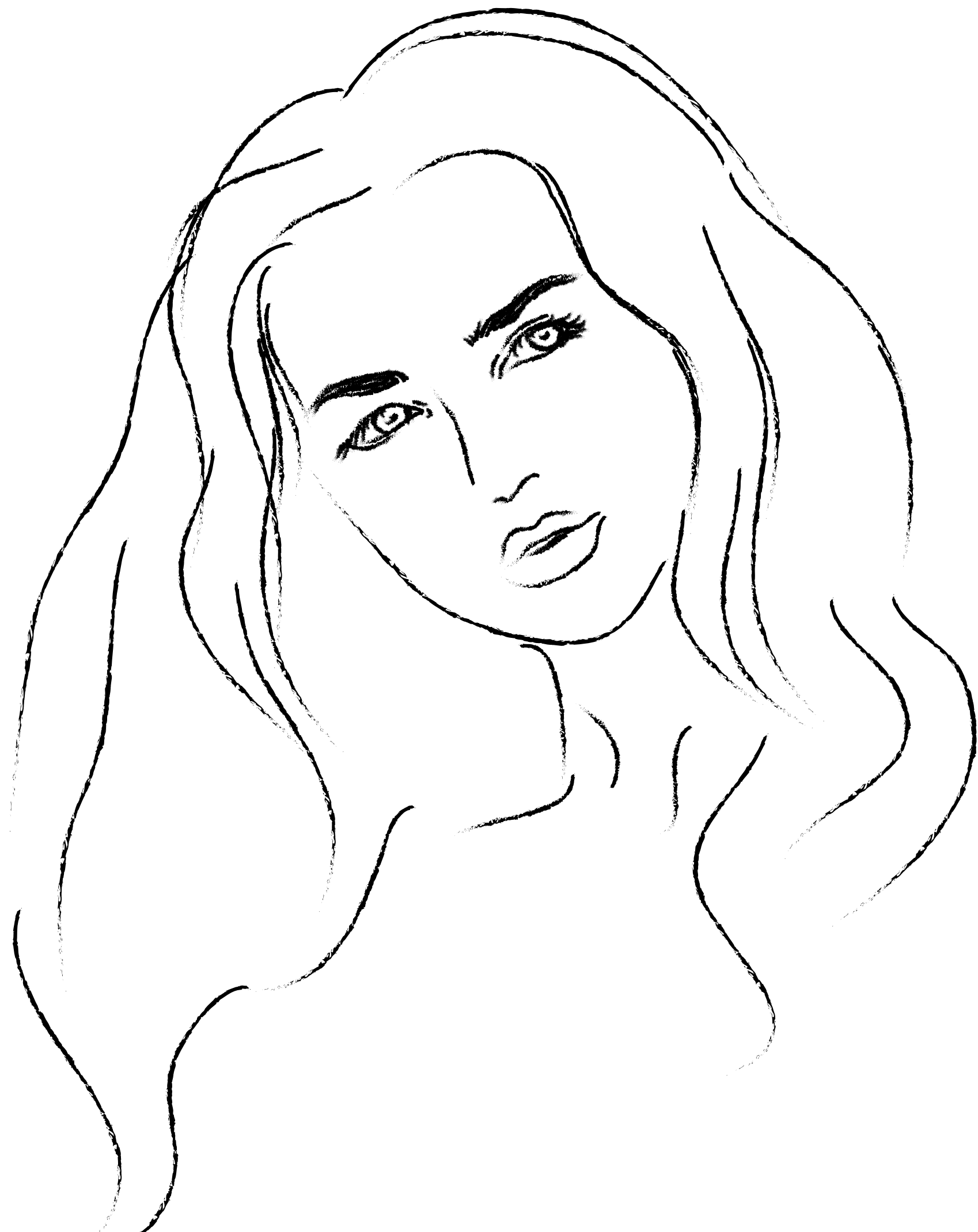


CONSENTEMENT

&

Consommation

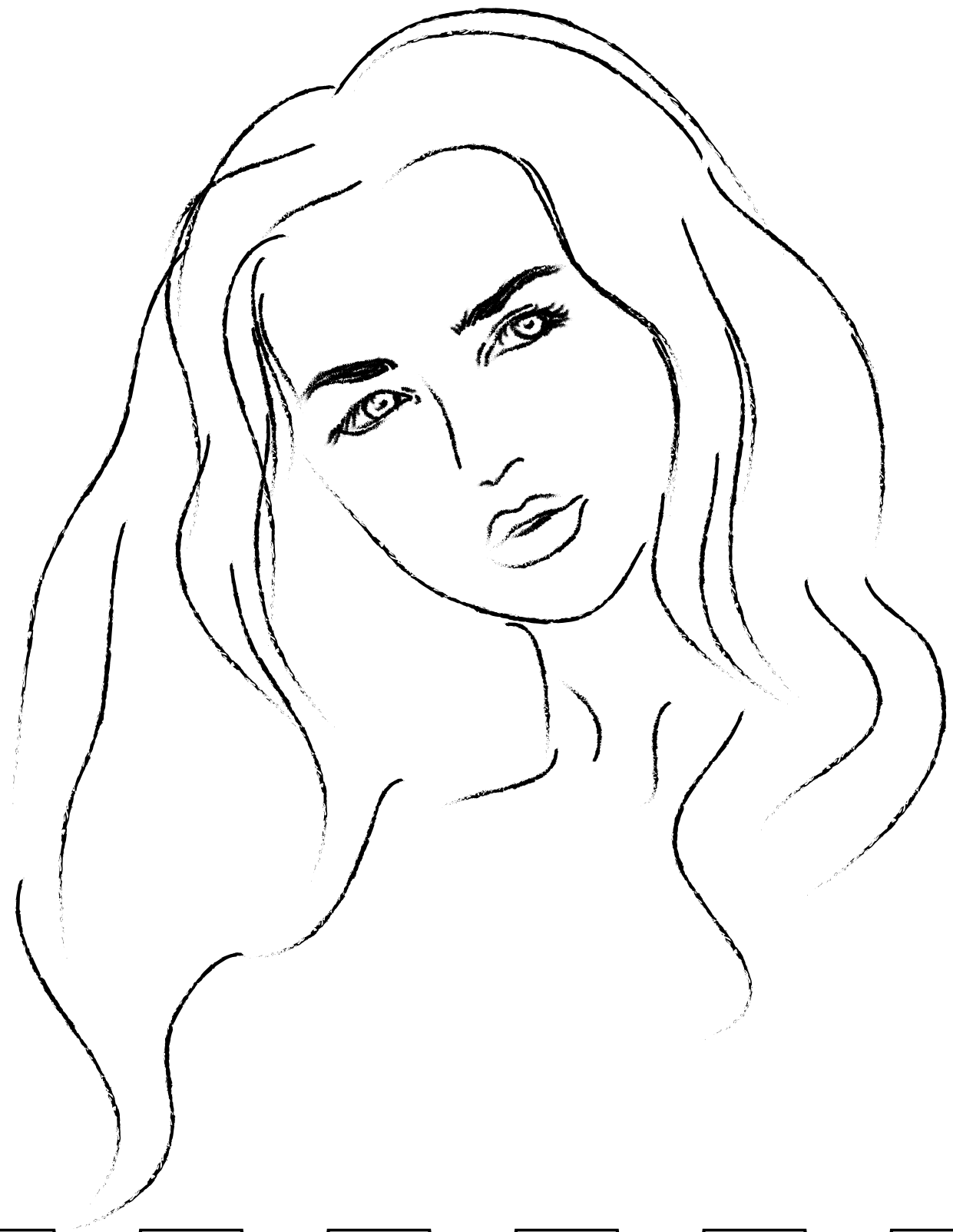


PARLONS

DE

MADAME

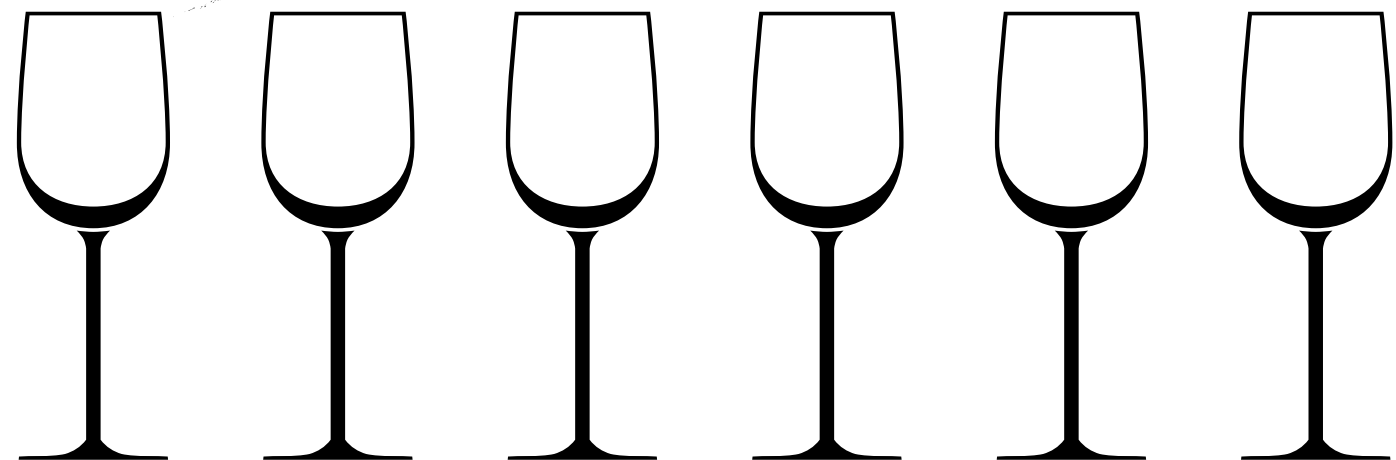
"X"



"X" A BU

BEAUCOUP

D'ALCOOL



"X" A DÉ LA DIFFICULTÉ

À ENLIGNER DEUX

PHRASES

**EN PLUS, ELLE TIENT À
PEINE SUR SES JAMBES...**

**SI TU PENSES QUE "X"
POURRAIT TE DONNER SON
CONSENTEMENT...**

T'ES DANS LE CHAMPS!

C'EST UN GROS NON!

CONSENTEMENT INVALIDE!



**PARLONS
DE
MONSIEUR**

"P"

**ON NE SAIT PAS CE QUE "P"
A CONSOMMÉ, MAIS IL N'EST
PLUS CONSCIENT.**



**SI TU PENSES QUE "P"
POURRAIT TE DONNER SON
CONSENTEMENT...**

T'ES DANS LE CHAMPS!

C'EST UN GROS NON!

CONSENTEMENT INVALIDE!

**LORSQU'UNE PERSONNE EST INTOXIQUÉE ET
QU'ELLE N'A PAS LA CAPACITÉ REQUISE
POUR DONNER SON ACCORD VOLONTAIRE,
ELLE NE PEUT PAS DONNER DE
CONSENTEMENT VALIDE.**

SIMPLE

de

MÊME